



Norm  
Aedes  
Prénom  
Albopictus  
Surnom  
Moustique tigre

## LA CARTE D'IDENTITÉ DU MOUSTIQUE

**Lieu de naissance :** Réceptifs ou objets retenant de l'eau autour des habitations.

**Lieu de vie :** dans un rayon de 150 mètres autour de son lieu de naissance.

**Durée de vie :** 1 mois.

**Particularités :** il est noir à rayures blanches. Il pique toute la journée, principalement tôt le matin et au coucher du soleil et est particulièrement agressif.

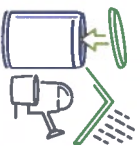
## LES GESTES SIMPLES À EFFECTUER CHAQUE SEMAINE

Le moustique qui vous pique naît et vit chez vous.

Il lui suffit d'un peu d'eau et de quelques jours pour se développer



J'élimine les eaux stagnantes



Je supprime ou je couvre les réservoirs d'eau (bidons, citernes, bassins)



Je limite les lieux de repos des moustiques (J'élimine les déchets verts, herbes hautes, je taille les haies...)

Je pense aussi à mettre les *petits réceptifs à l'abri de la pluie*,

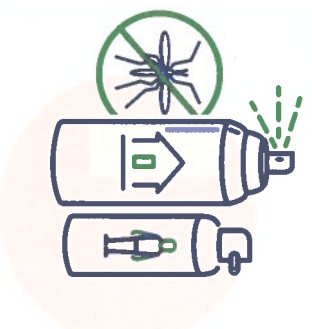
vérifier le bon écoulement des eaux pluviales (gouttières, grilles d'évacuation)

et vider les coupelles des pots de fleurs

## ET LES INSECTICIDES ?

Les insecticides n'ont qu'un effet limité et de courte durée sur les nuisances liées aux moustiques.

Mieux vaut éliminer les gîtes larvaires : c'est plus efficace, plus écologique et moins coûteux !



## QUELQUES CHIFFRES

80 %

des gîtes larvaires sont créés par l'homme autour de son habitation.

300

c'est le nombre d'œufs que peut pondre un moustique en 1 mois.

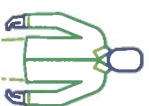
150m

c'est le rayon de déplacement d'un moustique tigre.

97 %

des habitants de la région Paca vivent au contact du moustique du tigre.

## COMMENT SE PROTÉGER DES PIQÛRES ?



Je porte des vêtements longs, amples et clairs



Si j'en dispose, j'allume la climatisation ou le ventilateur (les moustiques fuient les endroits frais)



J'utilise une moustiquaire imprégnée



J'utilise des produits anti-moustiques

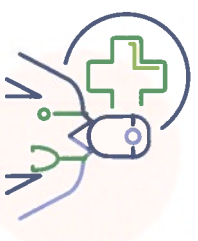
## COMMENT ATTRAPE-T-ON LA DENGUE, LE CHIKUNGUNYA OU LE ZIKA ?

À l'occasion d'un voyage dans un pays où la dengue, le chikungunya ou le zika sont présents, une personne peut se faire piquer par un moustique infecté.

À son retour en métropole, si la personne est malade et qu'elle se fait à nouveau piquer, le moustique tigre peut alors transmettre le virus à d'autres personnes.

## Vous revenez d'une zone tropicale ?

En cas de fièvre brutale ou modérée, de douleurs articulaires ou de courbatures, et/ou dérèglements cutanés : consultez votre médecin.



Lorsque je suis malade, le virus est actif dans mon organisme pendant 7 jours.

**Pour ne pas transmettre la maladie :**

- je me protège contre les piqûres de moustiques ;
- je limite mes déplacements.